

The logo for InGeo, featuring the text "InGeo" in a white sans-serif font, centered between three horizontal green bars of varying lengths. The background of the logo is a photograph of a rocky, brownish soil embankment.

InGeo

The cover features a central green and grey abstract shape. On the left, a yellow drilling rig is shown in operation on a construction site with buildings in the background. On the right, a close-up of a rocky soil embankment is visible. The bottom half of the cover has a white background with wavy grey lines.

INGENIERÍA GEOTÉCNICA

BROCHURE



SOBRE NOSOTROS

Es un orgullo para nosotros presentar y ofrecer los servicios de **InGeo**, empresa de geotecnia.

Nuestra empresa, fundada en 1997, ofrece servicios de Ingeniería Geotécnica, Geo-Ambiental, Geo-Estructural y Análisis Geológicos a través de Imágenes Satelitales a la comunidad profesional, empresas privadas y públicas en general.



SERVICIOS GEOTÉCNICOS PROFESIONALES: GARANTIZANDO LA ESTABILIDAD DE TUS PROYECTOS

¿Necesitas evaluar la estabilidad del suelo en tu proyecto de construcción? ¿Deseas asegurarte de que tus estructuras estén sólidamente fundamentadas? ¡No busques más! **En nuestra empresa de servicios geotécnicos, ofrecemos soluciones especializadas para cumplir con tus necesidades.**

Nuestro experimentado equipo de ingenieros geotécnicos se dedica a **analizar, evaluar y proporcionar recomendaciones** para garantizar la estabilidad y seguridad de tus proyectos. Ya sea que estés planificando la construcción de un edificio, un puente, una carretera o cualquier otra infraestructura, **nuestros servicios geotécnicos son fundamentales para un diseño seguro y confiable.**

Nuestros Servicios



ESTUDIOS DE CAMPO

- 1 Estudios de suelo, SPT, DPSH.
- 2 Ensayos de absorción.
- 3 Densidad con penetrómetro dinámico (DCP).
- 4 Densidad mediante el método del cono de arena.
- 5 Estabilidad de taludes.
- 6 Sísmica de refracción.
- 7 Geoeléctrica.
- 8 Resistividad térmica.
- 9 Micropilotes.



GABINETE

- 1 Diseño de muros de tierra armada y diseño de gaviones.
- 2 Diseño de refuerzo con geotextiles.
- 3 Diseño para mejoramiento de suelos aplicado a fundaciones.
- 4 Diseño de paquetes granulares.
- 5 Cálculo de asentamiento mediante elementos finitos.



LABORATORIO

- 1 Humedad.
- 2 Lavado por tamiz #200.
- 3 Densidad con parafina.
- 4 Análisis granulométrico.
- 5 Límites de Atterberg.
- 6 Clasificación de suelos según SUCS y AASHTO.
- 7 Contenido de Materia Orgánica.
- 8 Ensayos de consolidación de suelos.
- 9 Ensayos de compresión confinada (Simple y doble edómetro).
- 10 Ensayos de compresión simple.
- 11 Ensayos de densidad mínima y máxima.
- 12 Permeabilidad a carga constante y carga variable.
- 13 Permeabilidad y asentamiento.
- 14 Contenido de sales totales.
- 15 Ensayo de densidad Proctor Estandar y Proctor modificado.
- 16 Ensayos CBR.
- 17 Ensayos de compresión triaxiales.
- 18 Ensayos de corte directo.
- 19 Ensayos de humedecimiento y secado.



PRINCIPALES CONSULTORES



CARLOS H, SERRANO.

Facultad de Ciencias Exactas, Físicas y Naturales, Universidad Nacional de Córdoba, Córdoba, Argentina.

Master of Science in Geotechnical Engineering. School of Civil Engineering, University of Maryland at College Park, Estados Unidos.

Universidad Católica de Córdoba (Argentina). Cátedra de Geotecnia II. Profesor Titular.

Universidad Católica de Córdoba (Argentina). Escuela de Ingeniería Civil. Director de Proyectos de Investigación Geotécnica.

Experiencia profesional

- Más de 26 años en proyectos y obras civiles en Argentina y Europa. Fuerte especialización en mejoramiento de suelos y trabajos experimentales de laboratorio. Profesor Titular de Geotecnia (UCC).
- **Obras relevantes:** Tren de alta velocidad Madrid-Sevilla (España), Extensión del Ramal Jubilee (Metro de Londres, Inglaterra), Presa de Xiaolangdi (China), Presa Beni Haroun (Argelia), Recalce mediante Inyecciones de compactación en Loess de torres de alta tensión (Córdoba, Argentina), Inyecciones en túneles del nudo vial 14 (Córdoba), estabilidad de taludes en suelos loésicos (Córdoba, Argentina).



MARÍA PÍA CRUZ

Ing. Civil (Universidad Nacional de Córdoba).

Experiencia profesional

- Más de 10 años de experiencia en consultoría en Geotecnia + Aspectos Hidráulicos + Estudio de Vertidos de efluentes y ejecución de estudios de suelo para empresas constructoras comitentes particulares y estudios de arquitectura e ingeniería del medio de la ciudad de Córdoba como de otras provincias. Siendo algunos comitentes los siguientes: Proaco, EMLS, Furograma, Pieno, Teson, MAS-arg, Placasol, Geocordoba, Seguridad y proyección general SA. Ingeniera encargada del laboratorio geotécnico. Experiencia en ensayos aplicados.
- **Obras relevantes:** Mejoramientos de Suelos loésicos con agregado de cemento. Técnica en laboratorio de U.C.C. Estudiante avanzada de la Maestría mención Estructuras y Geotecnia de la Universidad Nacional de Córdoba.

NUESTROS TRABAJOS

En **InGeo**, llevamos a cabo estudios geotécnicos y de suelos para proyectos de gran relevancia en diversos sectores, abarcando desde plantas solares fotovoltaicas hasta remodelaciones geotécnicas y verificaciones de pilotes resistentes.

Nuestro enfoque especializado en estudios de suelo, modelos tridimensionales y monitoreo de aguas subterráneas nos permite garantizar soluciones precisas, eficientes y adaptadas a las necesidades de cada obra.



ESTUDIO DE SUELO PARA PLANTA SOLAR FOTOVOLTAICA

Estudio de suelo para Planta solar fotovoltaica en San Javier, Santa Fe.



ESTUDIO DE SUELO PARA PLANTA SOLAR FOTOVOLTAICA

Planta solar fotovoltaica para empresa de energía dentro de la industria automotriz.



ESTUDIO DE SUELO MUJER URBANA, CÓRDOBA

Verificación de pilotes resistentes.



ESTUDIO GEOTÉCNICO CIUDAD DE CÓRDOBA

Remodelación de la planta Suquía.



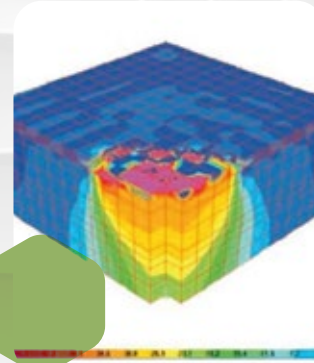
ESTUDIO DE SUELO EN CIUDAD DE CÓRDOBA

Ampliación de planta potabilizadora Los Molinos



ESTUDIO DE SUELO EN CIUDAD DE CÓRDOBA

Ampliación de planta de líquidos cloacales Bajo Grande.



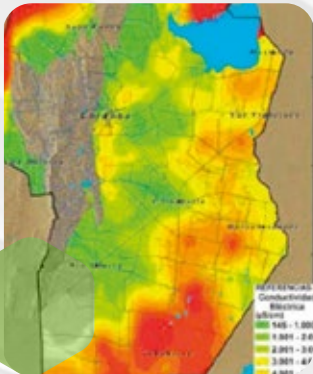
MODELO TRIDIMENSIONAL CIUDAD DE CÓRDOBA

Fundación torre Capitalinas.



ESTUDIO DE SUELO EN INDUSTRIA AUTOMOTRIZ

Planta Fotovoltaica. El Palomar Prov Buenos Aires.



SONDEOS GEOTÉCNICOS ÁREA METRO GR.

Sistema de monitoreo de aguas subterráneas.



ESTUDIO DE SUELO PARA PLANTA SOLAR FOTOVOLTAICA

Estudio de suelo en planta fotovoltaica en Añatuya Santiago del Estero de 10Mwac.



ESTUDIO DE SUELO PARA PLANTA FOTOVOLTAICA

Planta fotovoltaica 20 MWac - 2024 CERES Santa Fé.



PROYECTO PARQUE EÓLICO VIENTOS BONAERENSES IV 50 MW

Bahia Blanca Prov de Buenos Aires

The logo for InGeo, featuring the text "InGeo" in a white, sans-serif font. The letters "I" and "G" are larger and more prominent. The text is set against a background of horizontal green and yellow stripes.

WhatsApp:



E-Mail:



Web:



VOLVER AL INICIO DEL BROCHURE

